

Bodentank-System: 8900B

Spezifikation:

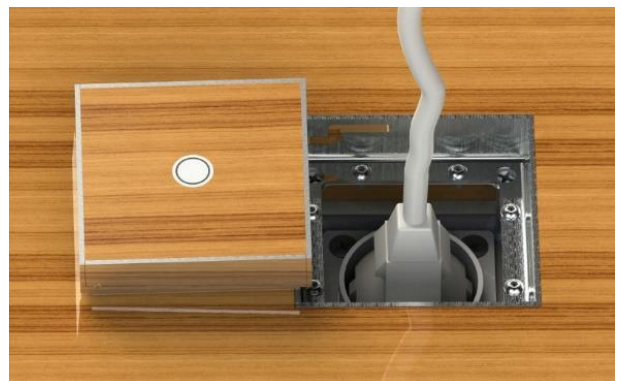
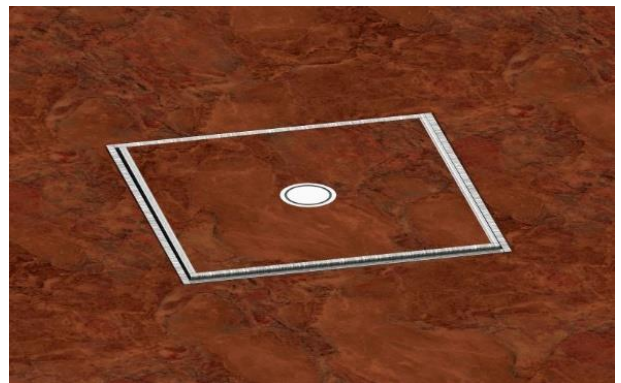
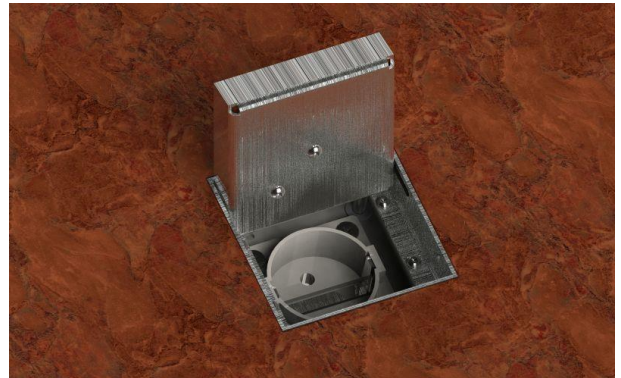
Artikel-Nr.:	8900B
Produktgruppe:	Bodentank-System
Einheiten:	1
Bestückung:	1x SCHUKO Steckdose mit VDE-Prüfzeichen
Bauform:	Quadratisch
Untergrund:	Für Estrich geeignet
Montage-Art:	UP-Montage
Deckelmerkmale:	<ul style="list-style-type: none"> • Eigener Belag integrierbar • Klappbar • Kann komplett entnommen werden
Belagsaussparung:	15mm
Einsatzbereich:	Trocken- bis feuchtgepflegt
Schutzart:	IP20
EAN:	4058796005415

Technische Daten:

Material:	<ul style="list-style-type: none"> • Aufnahmebox aus sendzimirverzinktem Stahlblech • Deckel aus 1,5mm Edelstahl (1.4301) • Geräteträger aus Aluminium
Farbe:	Edelstahl
Oberfläche:	Geschliffen
Gewicht:	500g
Abmessungen:	74 x 74 x 85mm
Einbaumaße:	76 x 78 x 85mm
Nivellierbar:	20mm
Zuleitung:	1x vorne; 2x seitlich; 1x hinten; Ø 25mm
Belastbarkeit:	Begehbar (Punktlast max. 120kg)

Besonderheiten:

Lieferzustand:	Komplett einbaufertig vormontiert
----------------	-----------------------------------



Die Abbildungen können von der angegebenen Bestückung abweichen sowie Zubehör-Artikel darstellen.

Irrtümer und technische Änderungen vorbehalten.