

# Montageanleitung

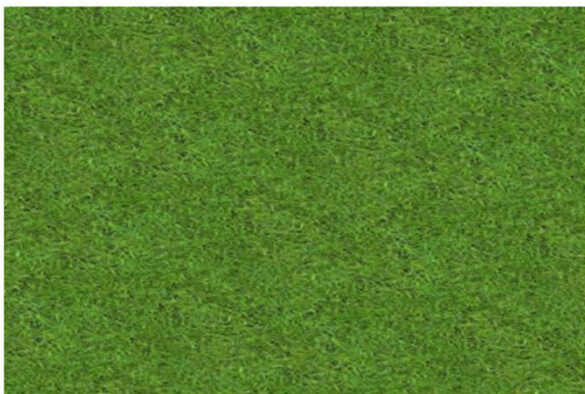
## 7701-7705-E/M Variante 1: Boden (Darstellung 7701-E/M)



Kabelverschluss anbringen  
Deckel abschrauben



7701 / 7705: Steckdose heraus-schrauben  
7702 / 7704: Geräteträger heraus-schrauben



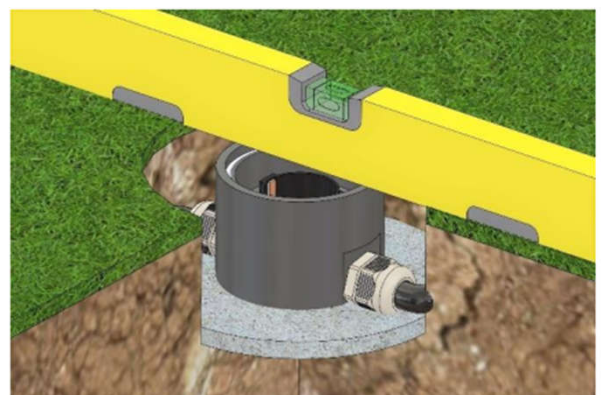
Kabelschläuche bis zur gewünschten Stelle im  
Boden verlegen



Loch in den Boden graben (Dosenhöhe)  
Lochdurchmesser = Dosedurchmesser + 80mm



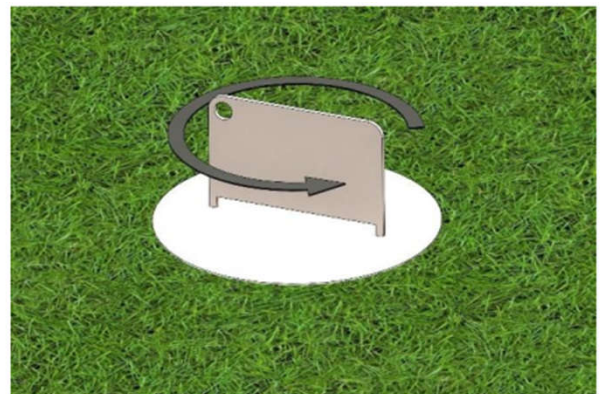
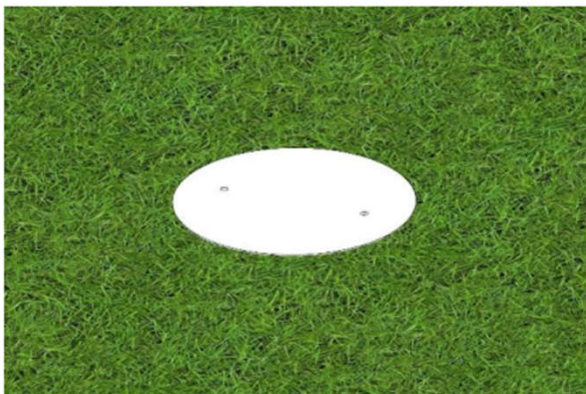
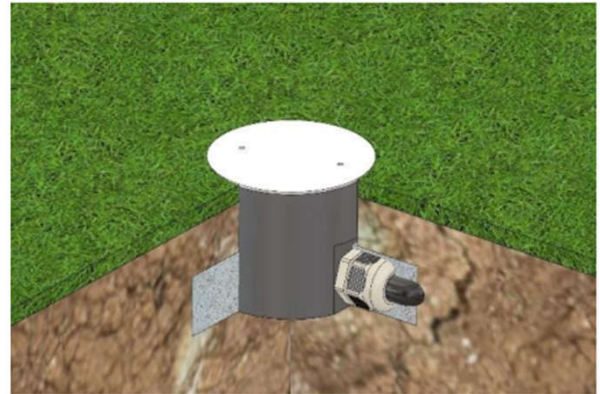
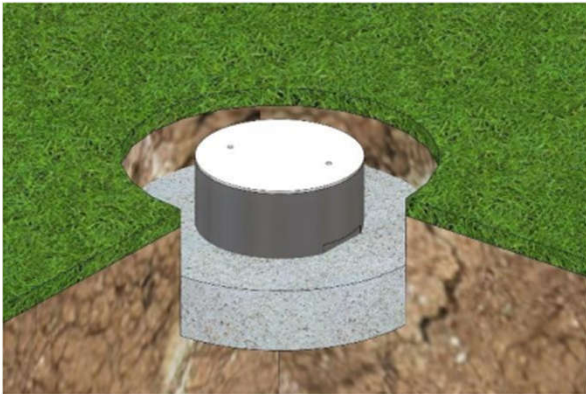
Kabel anschließen  
Steckdose einschrauben



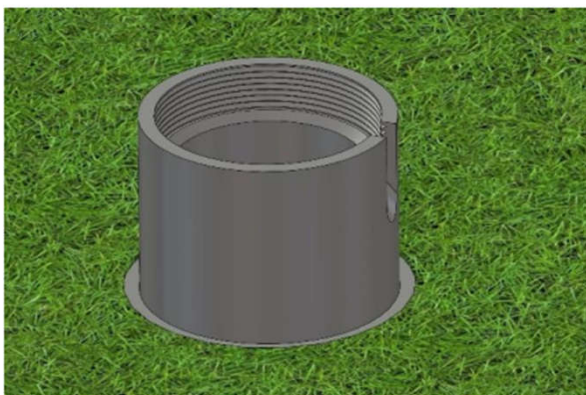
Dose in den neu aufgetrichenen Mörtel setzen  
Dose mit Wasserwaage ausrichten

# Montageanleitung

## 7701-7705-E/M Variante 1: Boden (Darstellung 7701-E/M)



Im Folgenden: Aufsatzring Montage  
Zunächst Deckel abschrauben



Aufsatzring in Gehäuse einschrauben



Kabel einstecken  
Deckel einschrauben