

## Datenblatt

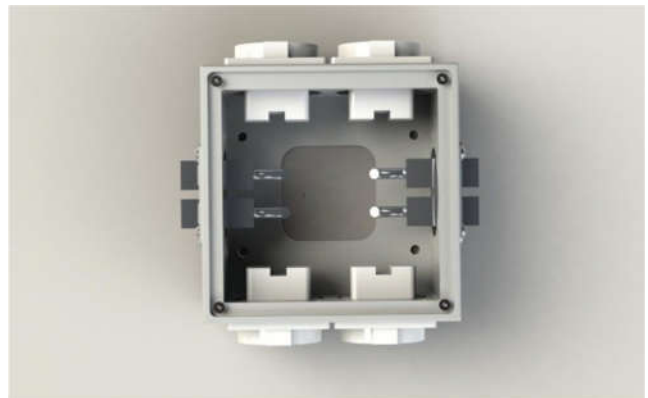
### Aufbodentank

#### Bezeichnung:

Art.-Nr. 1206 4x Schuko, 2x RJ45 2fach  
1206-nw-1 6x Schuko

#### Beschreibung:

Kompakter Aufbodentank 6fach. Aus massivem Aluminium, in Alu-Optik eloxiert. Einfache Montage durch Aufschrauben auf Fertigboden. Zuleitung über eine Öffnung im Bodenblech. Ideal zum Nachrüsten von Steckdosen und Netzwerkanschlüssen. Abmessungen ca. 125x125x80mm.



**Einsatzbereich:** In trocken- bis feuchtgepflegten Räumen, IP41

#### Technische Daten:

Material: Gehäuse: massiv Aluminium in Alu-Optik eloxiert  
Abmessungen: 125x125x80mm  
Zuleitung: von unten  
Gewicht: ca. 2600 g  
Belastbarkeit: 120 kg  
Steckeinsätze: Schuko, VGA, RJ45, XLR, SAT, TAE, HDMI, USB usw.

Technische Änderungen vorbehalten.