

## Datenblatt

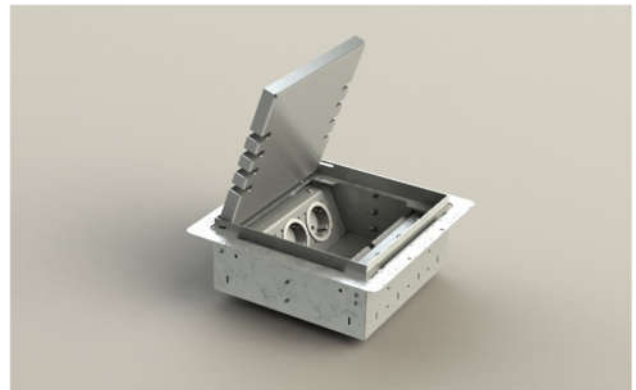
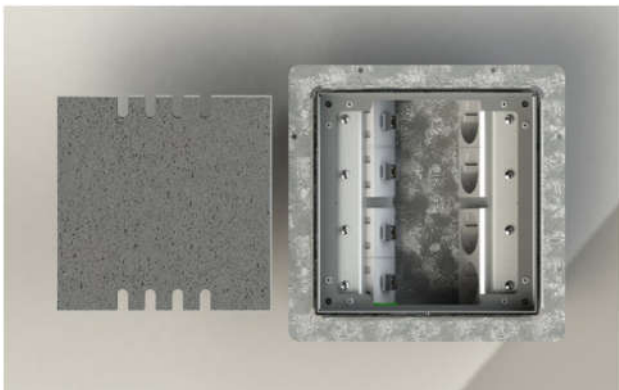
### Höhenverstellbarer Hohlbodentank

#### Bezeichnung:

Art.-Nr.            8908-H            4x Schuko  
                         8906-Hnw-1      4x Schuko, 4x RJ45 2fach

#### Beschreibung:

Das Gehäuse mit einem Klappdeckel besteht aus 1,5mm geschliffenem Edelstahl 1.4301. Die Belagstärke inkl. Kleber beträgt 15mm. Die Aufnahmebox besteht aus Sendzimir verzinktem Stahlblech. Diese Ausführung ist für Einzellasten bis 120kg ausgelegt, d.h. nach DIN VDE 0634 Teil 1 begehbar. Vorausgesetzt wird der sachgemäße Einbau. Die Geräteeinheit kann bis 8 Installationsgeräte beinhalten. Die Steckesätze verfügen über ein VDE Zeichen. Zuleitung in der Aufnahmebox von allen Seiten möglich. Nivellierschrauben ermöglichen Höhenkorrektur bis ca. 30mm. Auf dem Boden der Aufnahmebox befinden sich Bohrungen für Befestigungszwecke. Der Unterbaurahmen ermöglicht den Einbau des Bodentanks im Hohlboden.



**Einsatzbereich:** In trocken- bis feuchtgepflegten Räumen, für Hohlboden

#### Technische Daten:

Material:            Rahmen/Deckel: Edelstahl, Geräteträger: Aluminium, Gehäuse: Sendzimir verz. Stahlblech  
Abmessungen:      200x200x90mm  
Nivellierbereich:    ca. 30mm  
Zuleitung:           rückseitig, vorne und unten je 2x Ø 25mm  
Gewicht:            ca. 2600 g  
Belastbarkeit:      120 kg  
Steckesätze:        Schuko, VGA, RJ45, XLR, SAT, TAE, HDMI, USB usw.

Technische Änderungen vorbehalten.