

Datenblatt

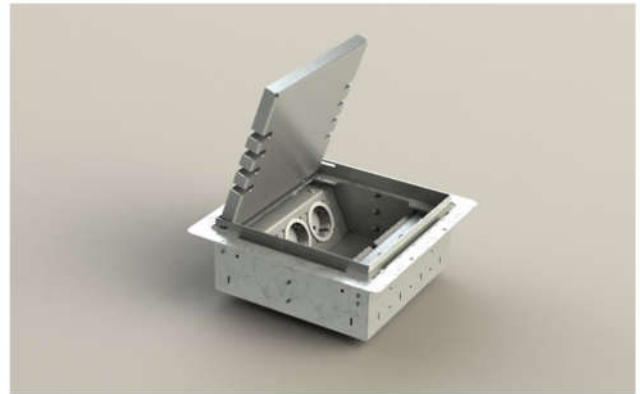
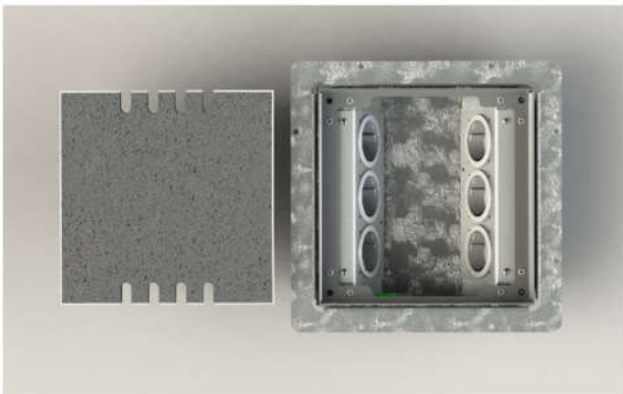
Höhenverstellbarer Hohlbodentank

Bezeichnung:

Art.-Nr. 8906-H 6x Schuko
 8906-Hnw-1 4x Schuko, 2x RJ45 2fach

Beschreibung:

Das Gehäuse mit einem Klappdeckel besteht aus 1,5mm geschliffenem Edelstahl 1.4301. Die Belagstärke inkl. Kleber beträgt 15mm. Die Aufnahmebox besteht aus Sendzimir verzinktem Stahlblech. Diese Ausführung ist für Einzellasten bis 120kg ausgelegt, d.h. nach DIN VDE 0634 Teil 1 begehbar. Vorausgesetzt wird der sachgemäße Einbau. Die Geräteeinheit kann bis 6 Installationsgeräte beinhalten. Die Steckensätze verfügen über ein VDE Zeichen. Zuleitung in der Aufnahmebox von allen Seiten möglich. Nivellierschrauben ermöglichen Höhenkorrektur bis ca. 30mm. Auf dem Boden der Aufnahmebox befinden sich Bohrungen für Befestigungszwecke. Der Unterbaurahmen ermöglicht den Einbau des Bodentanks im Hohlboden.



Einsatzbereich: In trocken- bis feuchtgepflegten Räumen, für Hohlboden

Technische Daten:

Material: Rahmen/Deckel: Edelstahl, Geräteträger: Aluminium, Gehäuse: Sendzimir verz. Stahlblech
Abmessungen: 200x200x90mm
Nivellierbereich: ca. 30mm
Zuleitung: rückseitig, vorne und unten je 2x Ø 25mm
Gewicht: ca. 2600 g
Belastbarkeit: 120 kg
Steckensätze: Schuko, VGA, RJ45, XLR, SAT, TAE, HDMI, USB usw.

Technische Änderungen vorbehalten.