

## Datenblatt

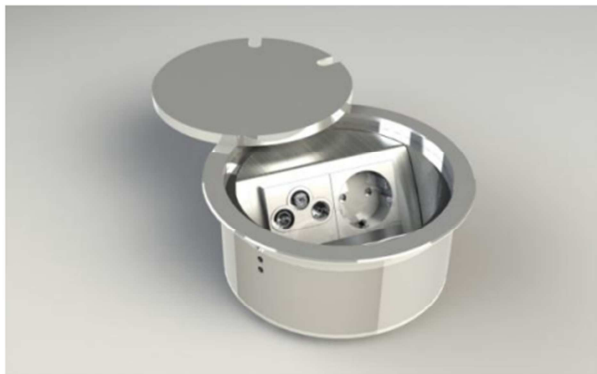
### Bodensteckdose

#### Bezeichnung:

Art.-Nr.	9902-A	2x Schuko
	9902-Anw-1	1x Schuko, 1x RJ45 2fach
	9902-Anw-2	1x Schuko, 1x Antenne
	<b>9902</b>	<b>Kunststoffeinsatz</b>

#### Beschreibung:

Bodensteckdose aus massiven Aluminium mit Deckel zum auflegen. Der Deckel kann mit eigenem Belag ausgelegt werden und schließt auch bei gesteckten Standardsteckern in gerader oder abgewinkelter Form. Der Deckel kann beidseitig verwendet werden, Alu Natur eloxiert oder mit 5mm Belag z.B. Linoleum etc. Diese Ausführung ist für Einzellasten bis 200kg ausgelegt d.h. nach DIN VDE 0634 Teil 1 begehbar. Vorausgesetzt wird der sachgemäße Einbau. Die Steckdoseneinsätze verfügen über ein VDE Zeichen. Die Einbaueinheit ist für trocken- bis feuchtgepflegte Räume vorgesehen. Die Geräteeinheit kann 2 Installationsgeräte beinhalten. Die Ausführung ist besonders gut für den Fußboden im Hohlraumbereich geeignet. Die Bodensteckdose wird von oben eingesetzt und über seitlich befindlichen Stiftschrauben bzw. Montagekleber befestigt. Zuleitung seitlich bzw. von unten je 2x 25mm Öffnungen.



**Einsatzbereich:** In trocken- bis feuchtgepflegten Räumen (Hohlboden)

#### Zubehör:



**Installationsrohr** aus Kunststoff, *als Montagehilfe für Estrich etc.*  
In Hohlböden, Tischen etc. wird der Kunststoffeinsatz **nicht benötigt**.

#### Technische Daten:

Material:	Gehäuse, Kranz, Deckel beschichtet bzw. Alu Natur eloxiert, oder <i>in anderen Farben</i> , Geräteträger Aluminium
Abmessungen:	Kranz Ø170mm, Dose ca. Ø150x71mm
Gewicht:	ca. 1100 g
Belastbarkeit:	200 kg
Einsätze:	Schuko, VGA, RJ45, XLR, SAT, TAE usw.

Technische Änderungen vorbehalten.