

Datenblatt

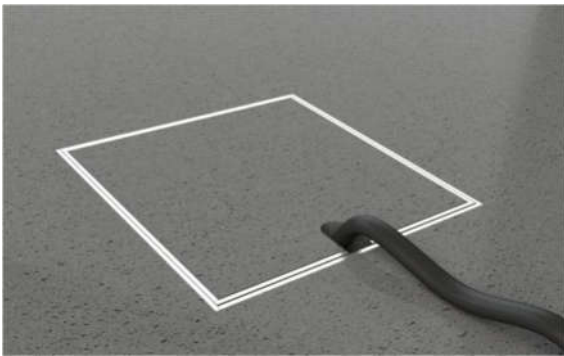
Höhenverstellbarer Bodentank IP 41

Bezeichnung:

Art.-Nr.	8901-B	1x Schuko
	8901-Bnw-1	1x RJ45 2fach
	8901-Bnw-2	1x Antenne

Beschreibung:

Das Gehäuse besteht aus 1,5mm geschliffenem Edelstahl 1.4301. Die Bodensteckdose hat einen Klappdeckel, der mit eigenem Belag ausgelegt werden kann. Die Belagstärke inkl. Kleber beträgt 15mm. Die Aufnahmebox besteht aus Sendzinnier verzinktem Stahlblech. Diese Ausführung ist für Einzellasten bis 120kg ausgelegt, d.h. nach DIN VDE 0634 Teil 1 begehbar. Vorausgesetzt wird der sachgemäße Einbau. Die Geräteeinheit kann 1 Installationsgerät beinhalten. Der Steckesatz verfügt über ein VDE Zeichen. Zuleitung in der Aufnahmebox von hinten und von unten möglich. Nivellierschrauben ermöglichen eine Höhenkorrektur bis ca. 30mm. Auf dem Boden der Aufnahmebox befinden sich Bohrungen zur Befestigung.



Einsatzbereich: In trocken- bis feuchtgepflegten Räumen, Schutzart IP 41

Technische Daten:

Material:	Gehäuse und Deckel Edelstahl geschliffen, Geräteträger Aluminium
Abmessungen:	120x120x90mm
Nivellierbereich:	ca. 30mm
Zuleitung:	rückseitig und unten je 2x Ø25mm
Gewicht:	ca. 1000 g
Belastbarkeit:	120 kg
Steckesätze:	Schuko, VGA, RJ45, XLR, SAT, TAE, HDMI, USB usw.

Technische Änderungen vorbehalten.